

cubic

Magasinet for modulbyggeri og eventløsninger

Indhold

Bæredygtighed og miljøbeskyttelse

Sanitære løsninger
made in Germany

Logeplads

Med udsigt til "Elphi"

Omstillingsparat

Vores Duo-anlæg

Stærkeste opstilling

Nye kolleger i
SANI's salgsafdeling

Socialt engagement

Take A Stand-kampagne for
tolerance og forståelse

Bæredygtighed og miljøbeskyttelse Spar vand og penge med SANI Service-Camps!

Vandmangel og ekstraomkostninger – to slagord, som kan virke både angstfremkaldende og skrækindjagende inden for eventområdet i forbindelse med store arrangementer som f.eks. festivaler eller maratonløb. For uden en påli-

delig brugsvands- og spildevandsforsyning og det rigtige finansieringskoncept kan et arrangement ikke finde sted. Vores SANI Service-Camps er løsningen i bokse.

Fortsetter på side 2 >>

Leder

På innovations- og vækstkurs

SANI satser på vækst, for vi ønsker at rådgive vores kunder på kompetent vis og yde hurtig assistance. Af den årsag har vi forstærket vores SANI-team i salgssafdelingen og på området "Modulært byggeri og mobile rumløsninger".

Og SANI satser på innovation, for det er fremtiden. At være innovativ betyder: at handle frem for at tale og i fællesskab at finde nye løsninger til dine projekter. Vores speciale: mobile løsninger – hurtigt, fleksibelt og økonomisk!

I denne udgave vil vi gerne fortælle dig om vores vakuumenteknik. For efter vores mening er brugen af vakuumenteknik ved store events efterhånden uundværlig, og vi beretter gerne hvorfor.

Endvidere kan du på de følgende sider læse om byggeprojektet "Strandkai" i Hamburg Hafencity og få nyttig viden om vores Duo-anlæg med mange anvendelsesmuligheder og hvorfor vi støtter kampagnen "Take A Stand".

Bevar nysgerrigheden!

På vegne af hele SANI-teamet

Dennis Hansen



Dennis Hansen, direktør SANI GmbH,
+49 (0)40 / 607765-16, dhansen@sani.de

Følg os, så holder vi dig opdateret!



facebook.com/
SANIGmbH



instagram.com/
SANIGmbH



sani.de
sani-camps.de



xing.com/companies/
SANIGmbH



linkedin.com/company/
SANI-GmbH



Registrer dig nu!
sani.de/newsletter



Bæredygtighed og miljøbeskyttelse

Spar vand og penge med SANI Service-Camps!

SANI vakuumenteknikker fremstilles i Tyskland – med garanti for højeste kvalitet.

SANI Service-Camps med vakuumenteknik:

- Sparer 90 % vand
- Sparer penge
- Sikrer vandforsyningen
- Altid klar til brug
- Til store events med op til 100.000 dagsgæster
- Totalløsning med wc, urinal, håndvask, bruser og handicap-modul

Ø-Vandforbrug pr. skylning



5 til 8 liter

Ø-Vandforbrug pr. skylning med SANI vakuumenteknik



0,5 liter

90 %

VANDBESPARELSE

Ø-Ekstraomkostninger pr. Service-Camp

- Brugsvand/spildevand: 12.500 €
- Transportomkostninger: 3.500 €
- Personaleomkostninger: 4.500 €

Ø-Ekstraomkostninger pr. Service-Camp med SANI vakuumenteknik

- Brugsvand/spildevand: 7.500 €
- Transportomkostninger: 2.000 €
- Personaleomkostninger: 2.250 €

40 %

SPAREDE EKSTRAOMKOSTNINGER



Få mere at vide om vakuumenteknikken i vores håndbog på www.sani.de/leitfaden, og se mulighederne ved vores vakuumenteknikker og sanitære løsninger på www.sani-camps.de!

Mange kender vakuumenteknikken fra flyvemaskiner, tog, skibe eller motorvejsrastesteder. Den karakteristiske hvislende lyd afslører, at et vakuum sørger for bortledningen. Til hver skylning anvendes i alt ca. 0,5 l vand og 60 l luft. I modsætning til traditionel toiltskyning med 5 til 8 l vand pr. skylning sparer man med vakuumenteknikken op til 90 % vand – og dermed også 90 % spildevand.

Mindre spildevand er ensbetydende med færre transport- og personaleomkostninger

Vandbesparelsen afspejles positivt i omkostningerne. Rensningsanlæg skal f.eks. besøges langt mere sjældent, så det er muligt at opnå vidtrækkende besparelser i relation til spildevands- og transportomkostninger.

Vakuumenteknik som totalløsning
Hos SANI tænker vi i helheder, og derfor har vi ikke kun udviklet én vandbesparende boks, men derimod flere. Urinalbokse, vaskebokse, bruserbokse og handicapbokse samles til en imponerende totalløsning. Vores SANI Service-Camps er således det første lukkede sanitære vakuumsystem, som dækker hele det sanitære behov og imponerer med sine omkostnings- og ressourcebesparelser.

Hver enkelt boks fremstilles i Schleswig-Holstein og opfylder vores høje krav til kvalitet og holdbarhed. Med SANI-Camps satser du derfor på produkter "made in Germany".



Soenke Jessen, Leiter SANI Event,
+49 (0)40 / 607765-20, sjessen@sani.de



Thomas von Ehren, Vertreter SANI Event,
+49 (0)40 / 607765-18, tvonehren@sani.de

Logeplads Med udsigt til "Elphi"

Hamburgs vel nok mest eftertragtede halvø er i de kommende 36 måneder i vores hænder, for SANI opstiller 106 containere i forbindelse med bygning af fire ejendomsprojekter på Strandkai i Hamburg Hafencity. Containerne opstilles i to byggesektioner og står ikke på fast grund, men direkte i havnebassinet på et stålstillads. Våde fødder kommer dog ikke på tale, for vi tager også højde for mulig bølgegang i forbindelse med planlægningen, så opstillingen ikke kompromitteres, uanset hvor dårligt vejret måtte blive i Hamburg.

Containerne skal tjene som opholdssted i løbet af arbejdsdagen og danne ramme om byggeplanlægning og -overvågning – delvis forsynet med alarmsystemer. Ud over komfortable sanitære områder udstyres hvert rum med et komplet klima anlæg. På den måde kan alle, som er involveret i byggeriet, planlægge deres arbejdsdag, hvile sig ind imellem og med denne storslåede

udsigt måske også drømme lidt om "Elphi", Hamburgs koncerthus Elbphilharmonie. Alt i alt vil der på stedet arbejde mellem 200 og 300 mennesker.

SANI varetager ud over opstilling og indretning af containerne hele koordineringen af de forskellige områder, som er nødvendige for

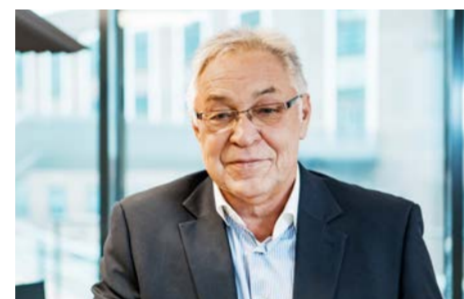
projektet – fra entreprenører, klimatisering og brandsikring til forsyning og bortskaffelse af affald. Med andre ord: Vi leverer på Strandkai i Hamburg Hafencity en full-service-løsning.

 Læs mere om byggeprojektet på www.sani.de

SANI Strandkai-teamet



Stefan Lilienthal, salg/projektstyring,
+49 (0)40/6077665-15, slilienthal@sani.de



Helmut Ritter, filialchef,
+49 (0)40/6077665-17, hritter@sani.de



Nadine Herms, salg/projektstyring,
+49 (0)40/6077665-11, nherms@sani.de

Byggeprojektet på "Strandkai"

På i alt 14.000 m² skaber vi på halvøen mellem Elbphilharmonie, Marco Polo Tower og Unilever-bygningen frem til ultimo 2022 en blanding af overkommelige lejligheder, luksuriøse ejerlejligheder, erhvervslokaler, butikker og restauranter samt et børnekulturhus og en permanent udstilling med temaet eventyruniverser.

- 97.000 m² BGF (grund)
- ca. 475 lejligheder
- ca. 6.492 m² BGF (erhverv/kulturrealer)
- ca. 400 parkeringspladser

Med udsigt til Elbphilharmonie – SANI-containeranlægget (her som plananimation i tre etager) kan rumme 200 til 300 mennesker.

Stærkeste opstilling Nye kolleger i SANIs salgsafdeling

SANI vokser! Ud over investeringer i nye filialer, infrastruktur og materiale forstærker vi vores team for området "Modulært byggeri og mobile rumløsninger". Klar kurs: innovative produkter og kompetent rådgivning til vores kunders projekter!



Maik Buck, din kontaktperson for projekter:
Byggeplads, ophold og pause samt sanitære løsninger,
+49 (0)151/16221391, mbuck@sani.de



Christof Bockler, regionschef syd,
+49 (0)151/16221280, cbockler@sani.de



Björn Rabenhorst, regionschef vest,
+49 (0)151/16221398, brabenhorst@sani.de



Bernd Lorenzen, salg/projektstyring,
+49 (0)40/6077665-10, blorenzen@sani.de



Sühani Cömertpay, din kontaktperson for projekter:
Uddannelse og service samt rådgivning og salg,
+49 (0)151/16221395, scoemertpay@sani.de



Martin Hiemer, filialchef Mittenwalde,
+49 (0)3375/214219-0, mhiemer@sani.de



Alexandra Wetzel, key account,
+49 (0)3375/214219-0, awetzel@sani.de



Silke Smolinski, internt salg,
+49 (0)40/6077665-10, ssmolinski@sani.de



André Flieder, din kontaktperson for projekter:
Kontor og administration samt logier, +49
(0)4331/3559-54, afflied@sanide.com



Malik Buck, din kontaktperson for projekter:
Byggeplads, ophold og pause samt sanitære løsninger,
+49 (0)151/16221391, mbuck@sanide.com

Transformerbare Duo-anlæg

Fra enkeltkontor til medarbejder-camp for 1.000 personer



Duo-anlægget er det mobile storrumskontor på byggepladser, den afslappende oase på festivaler eller permanent bolig i forbindelse med store projekter. To rumcontainere forbundet med hinanden giver med et samlet areal på 30 m² en optimal fleksibilitet og, om ønsket, også et godt indeklima. Den mest almindelige opdeling omfatter ud over soverum et køkkenmodul, et badeværelse med bruser og toilet samt et veloplyst opholdsområde.



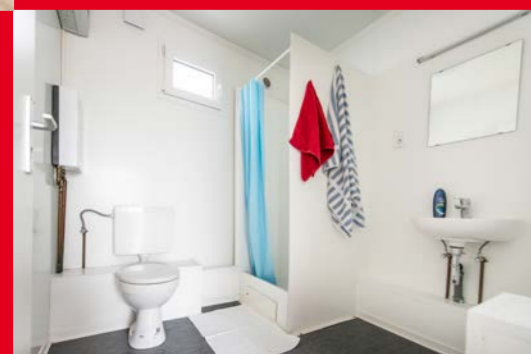
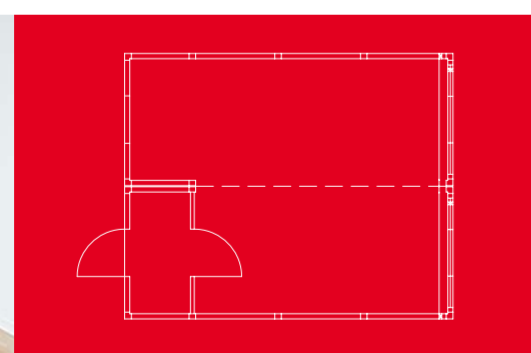
Omgående levering

Ud over den fleksible opdeling og indretning er Duo-anlæg med udgangspunkt i systemcontainere lynhurtigt at opstille. Det betyder, at vi hos SANI i løbet af ingen tid kan skabe plads til op imod 1.000

personer – de p.t. fra et kvalitetsmæssigt synspunkt bedste logiforhold for eksempelvis medarbejdere i små lejligheder på store byggepladser.



Garanti for godt indeklima.
Duo-anlæg som midlertidig bolig.



Ubegrænset anvendelse

Alt efter ønsker og krav kan Duo-anlæggene udvides og anvendes som kontor, mødelokale, opholdsrum eller logi. På festivaler kan der skabes temaspecifikke steder til afslapning, mens vores bokse anvendes som byggelederkontor kan levere enhver service, så opgaven skrider hurtigt frem. I den forbindelse kan Duo-anlæg kombineres vilkårligt, så alt fra etplans- til flerplansløsninger kan lade sig gøre. Boks for boks kan anlæggene

afhængigt af varighed og funktion forsynes med belysning, ligesom udearealerne kan anlægges som grønne områder. Der er ingen grænser for, hvor meget anlæggene kan udbygges, eller hvordan de skal anvendes. Eksempelvis er tagterrasser, altaner eller tagvinduer også en mulighed. Afsatser og udendørsstrapper følger naturligvis med. Der er ikke meget stålstillads og containertiliv over den færdige løsning.



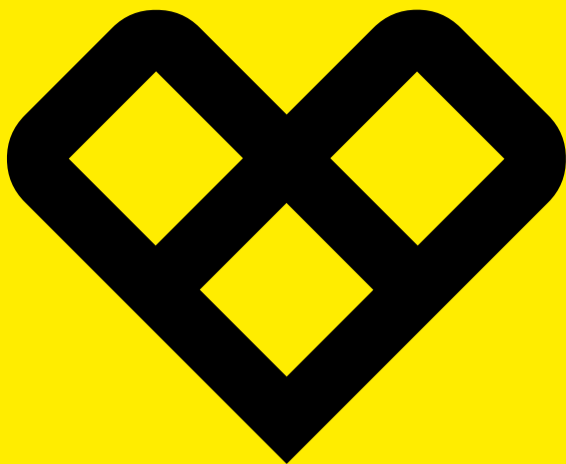
Duo-anlæg egner sig for eksempel perfekt som kollegium eller midlertidige logier for sæsonarbejdere.

SANI-Service

Ved hjælp af vores SANI-Service kan du koncentrere dig om dit arbejde, mens vi planlægger, styrer og integrerer – eller sagt helt enkelt: får ordnet det praktiske. Vi leverer gerne vores anlæg til dig klar til indflytning.

Ud over Duo-anlæggene i standardudførelse tilbyder vi en lang række yderligere ydelser, som kompletterer ethvert projekt.

- Fuldstændig indretning/møblering
- Bruser og toilet
- Døgnservice
- Forplejnings- og vaskeriservice
- Viceværtsservice
- Sikkerhedstjeneste
- Hurtig opstillingstid
- Overholdelse af retningslinjer for brandsikring



SANI skaber rum, hvor der hidtil ikke var nogen, og bringer mennesker sammen. Hvad enten projektet drejer sig om flytning af en børnehave, opstilling på byggepladser eller til store arrangementer – i vores projektteams arbejder mennesker fra hele verden sammen med det formål at virkeliggøre vores kunders projekter. Derfor

støtter vi gerne kampagnen "Take A Stand", som fokuserer på grænseoverskridende sammenhold mellem mennesker, så der skabes grundlag for en fredelig dialog, humanisme, tolerance og gensidig forståelse. Hvor kampagnen stammer fra, kan du læse i det følgende interview med Take-A-Stand-ambassadør Holger Jan Schmidt.

Take A Stand

Fremme af tolerance og forståelse



Sören Gütschow, marketingchef,
+49 (0)4331/3559-71, sguetschow@sani.de



Hvad har drevet dig til at tage dette initiativ?

I 2016 offentliggjorde den europæiske festivalsammenslutning YOUROPE deres "mission statement", en bekendelse til

fælles værdier og mål. Den var motiveret af de samfundsmæssige og politiske tendenser. Vi, festivaler og den overvejende del af musikbranchen står for værdier som åbenhed, tolerance og kulturel udveksling. Det gennemsyrrer vores virke hver eneste dag, men vi er i dag nødt til at

formulere dette tydeligt. I 2017 opstod der på denne baggrund et initiativ, nemlig Take A Stand. Det stod klart for os, at vi måtte skabe noget, så det er muligt at tale med én stemme i hele

Europa og i det hele taget. Derfor skabte vi en uafhængig kampagne for samfundsmæssigt sammenhold.

Hvordan bliver der taget imod kampagnen?

Utrolig positivt. Vi har efterhånden langt over 100 medlemmer i flere end 20 lande. Der er mange, som sætter pris på netop denne form for solidarisk kommunikation og friheden til at implementere Take A Stand på personlig vis. Med det for øje afholder vi diskussioner på festivaler og toneangivende konferencer i vores branche. Det er spændende at opleve, hvor forskelligt man i branchen håndterer et i den grad samfundsrelevant

emne. Take A Stand hjælper i den forbindelse med at se ud over ens egen næsetip og indse, at en lang række kolleger i Østeuropa eller Tyrkiet eksempelvis må kæmpe med repressalier. Hvis man ikke selv ønsker at opleve dette på egen krop, bør man tidligt åbne munden og støtte sager, som er vigtige for en, og endvidere være solidarisk over for ens kolleger fra et internationalt synspunkt.

Take A Stand står i den sammenhæng for et helt igennem positivt budskab. Og hvem kan gøre det bedre end en branche, som er indbegrebet af liv, fællesskab, glæde og kærlighed?



facebook.com/
SANIGmbH



xing.com/companies/
SANIGmbH



linkedin.com/company/
SANI-GmbH



instagram.com/
SANIGmbH



sani.de



sani-camps.de



Registrer dig nu!
sani.de/newsletter

SANI-lokationer

**Central og filial
Borgstedt**
Winkelhörner Weg 2
D-24794 Borgstedt

Christoph Jessen
Filialchef
+49 (0)4331/3559-16
cjessen@sani.de

**Planlægnings- og
salgskontor Hamburg**
Neumühlen 3
D-22763 Hamburg

Dennis Hansen
Direktør
+49 (0)40/6077665-16
dhansen@sani.de

**Filial
Hamburg**
Billbrookdeich 186
D-22113 Hamburg

Helmut Ritter
Filialchef
+49 (0)40/6077665-17
hritter@sani.de

**Filial
Leipzig**
Wilhelm-Röntgen-Str. 13
D-89340 Leipzig

Christof Bockler
Filialchef
+49 (0)8221/27401-10
cbockler@sani.de

**Filialchef
Mittenwalde**
Zeppelinring 3
D-15749 Mittenwalde

Martin Hiemer
Filialchef
+49 (0)3375/214219-0
mhiemer@sani.de

**Filial
Nürburgring**
Ringboulevard 2
D-53520 Nürburg

Christian Retterath
Filialchef
+49 (0)2691/939887-30
cretterath@sani.de

**Filial
Oberhausen**
Sterkrader Venn 28-32
D-46145 Oberhausen

Florian Keskin
Filialchef
+49 (0)208/306722-10
fkeskin@sani.de

Kolofon

SANI GmbH
Winkelhörner Weg 2
D-24794 Borgstedt
+49 (0)4331/3559-0
info@sani.de

Koncept og design:
Frei & Förmlich –
Agentur für Design und
Digitales, Glücksburg,
Tyskland

Produktion:
ppa. bumann,
Rendsburg, Tyskland

Billedrettigheder:
Take A Stand:
Volker Lannert,
Andre billedrettigheder:
SANI GmbH

SANI
creating space