

# Schlüsselfertige Wohn-Unterkünfte für 1 bis 10 Personen

SANI Systemcontainer sind preiswert & wirtschaftlich.

**Das schont Ihr Budget – ob Miete (Mindestmiete: 24 Monate) oder Kauf!**

Wir haben Container-Unterkünfte in 4 Standard-Grundrissen für Sie entwickelt:

- **20ft Wohncontainer (1 Person)**
- **Duo-Wohnanlage (2 Personen)**
- **Trio-Wohnanlage (3 Personen)**
- **Wohn-Unterkunft für 10 Personen**



# 20ft Wohncontainer für 1 Person

## Front-Ansicht (3D-Visualisierung)

**SANI**  
creating space



# 20ft Wohncontainer für 1 Person

## Vogelperspektive (3D-Visualisierung)

**SANI**  
creating space



# 20ft Wohncontainer für 1 Person

## Grundriss (3D-Visualisierung)

**SANI**  
creating space



# 20ft Wohncontainer für 1 Person

## Technische Daten und Grundriss



### Technische Daten

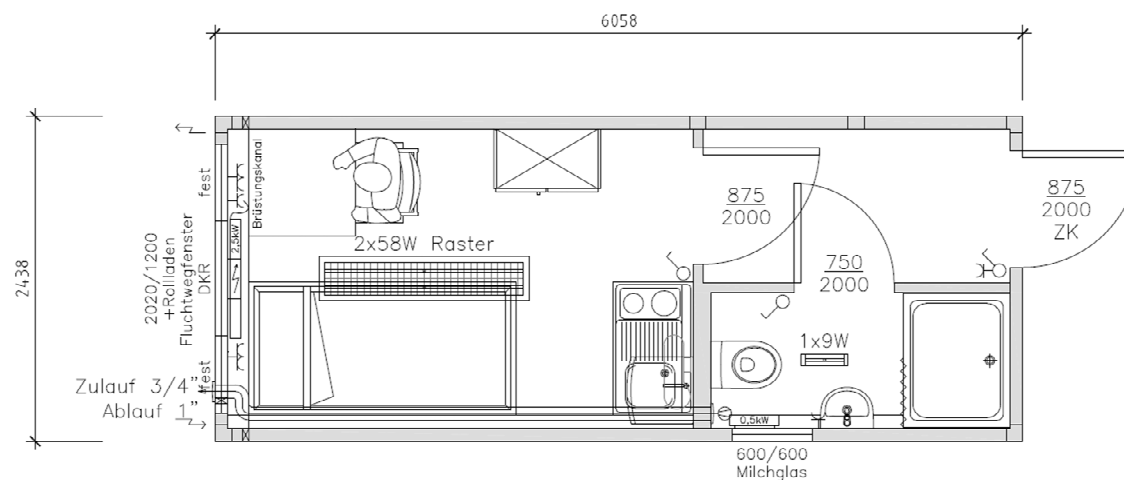
Aufstellmaß: 6.058 mm x  
2.438 mm x  
2.800 mm  
(Länge/Breite/Höhe)

Transportmaß: 6.058 mm x  
2.438 mm x  
2.800 mm  
(Länge/Breite/Höhe)

Anschluss: Strom: 32 A CEE

Farbe: RAL 7035 lichtgrau

### Grundriss



# Duo-Wohnanlage (2 x 20ft) für 2 Personen

## Front-Ansicht (3D-Visualisierung)

**SANI**  
creating space



# Duo-Wohnanlage (2 x 20ft) für 2 Personen

## Vogelperspektive (3D-Visualisierung)

**SANI**  
creating space



# Duo-Wohnanlage (2 x 20ft) für 2 Personen

## Grundriss (3D-Visualisierung)

**SANI**  
creating space





# Duo-Wohnanlage (2 x 20ft) für 2 Personen

## Technische Daten und Grundriss



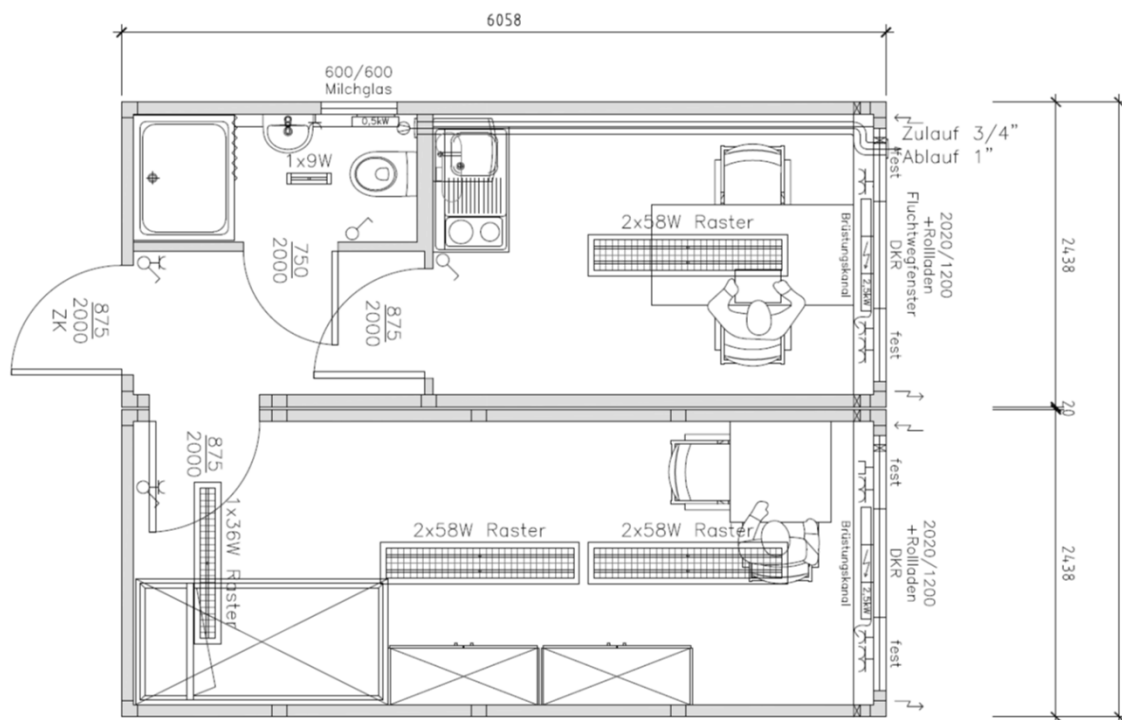
### Technische Daten

Grundmaße: 6.058 mm x  
4.896 mm x  
2.800 mm  
(Länge/Breite/Höhe)

Farbe: RAL 7035 lichtgrau

Stromanschluss: 32 A CEE

### Grundriss



# Trio-Wohnanlage (3 x 20ft) für 3 Personen

## Front-Ansicht (3D-Visualisierung)

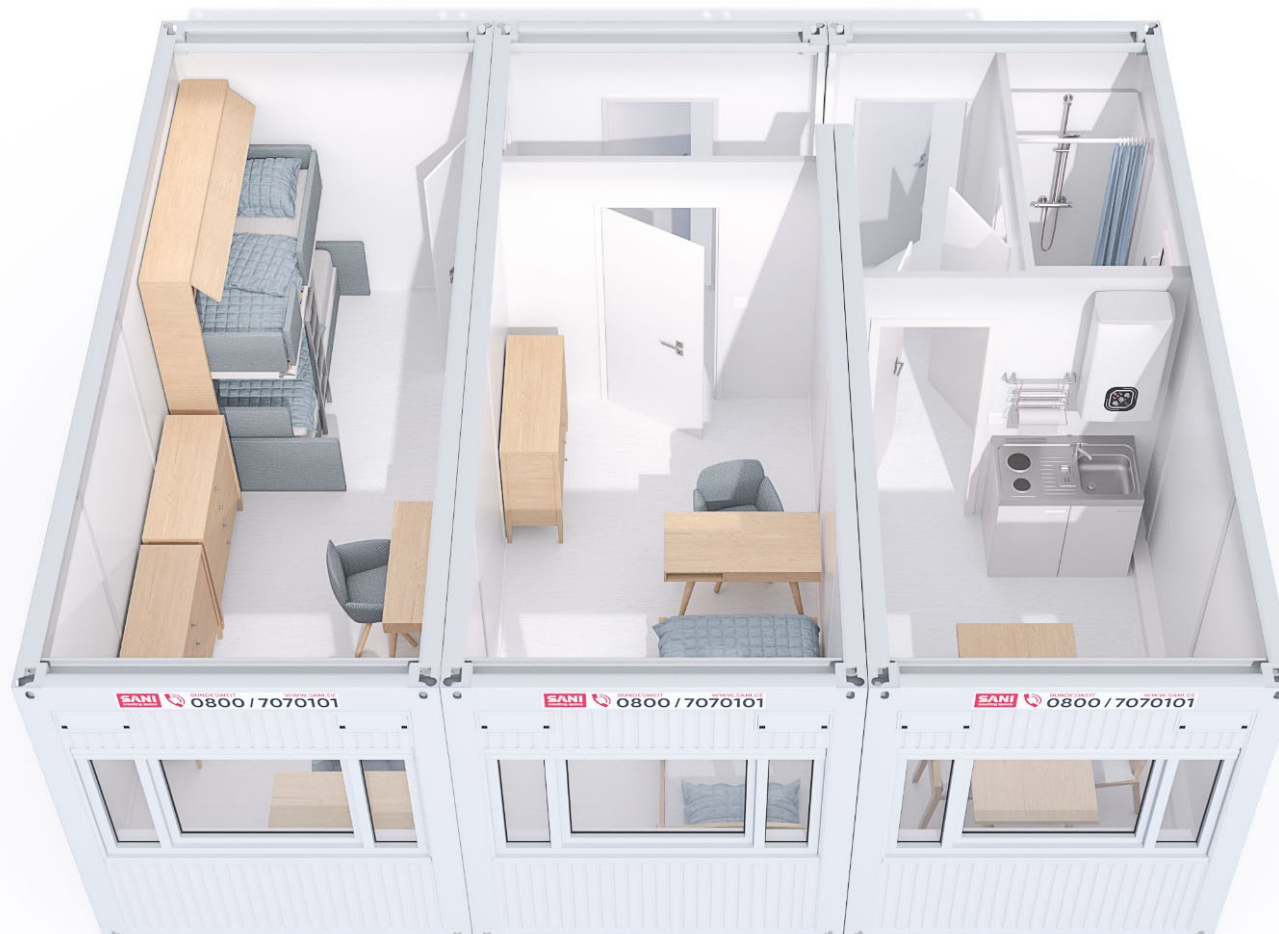
**SANI**  
creating space



# Trio-Wohnanlage (3 x 20ft) für 3 Personen

## Vogelperspektive (3D-Visualisierung)

**SANI**  
creating space



# Trio-Wohnanlage (3 x 20ft) für 3 Personen

## Grundriss (3D-Visualisierung)

**SANI**  
creating space





# Wohn-Unterkunft (8 x 20ft) für 10 Personen

## Front-Ansicht (3D-Visualisierung)

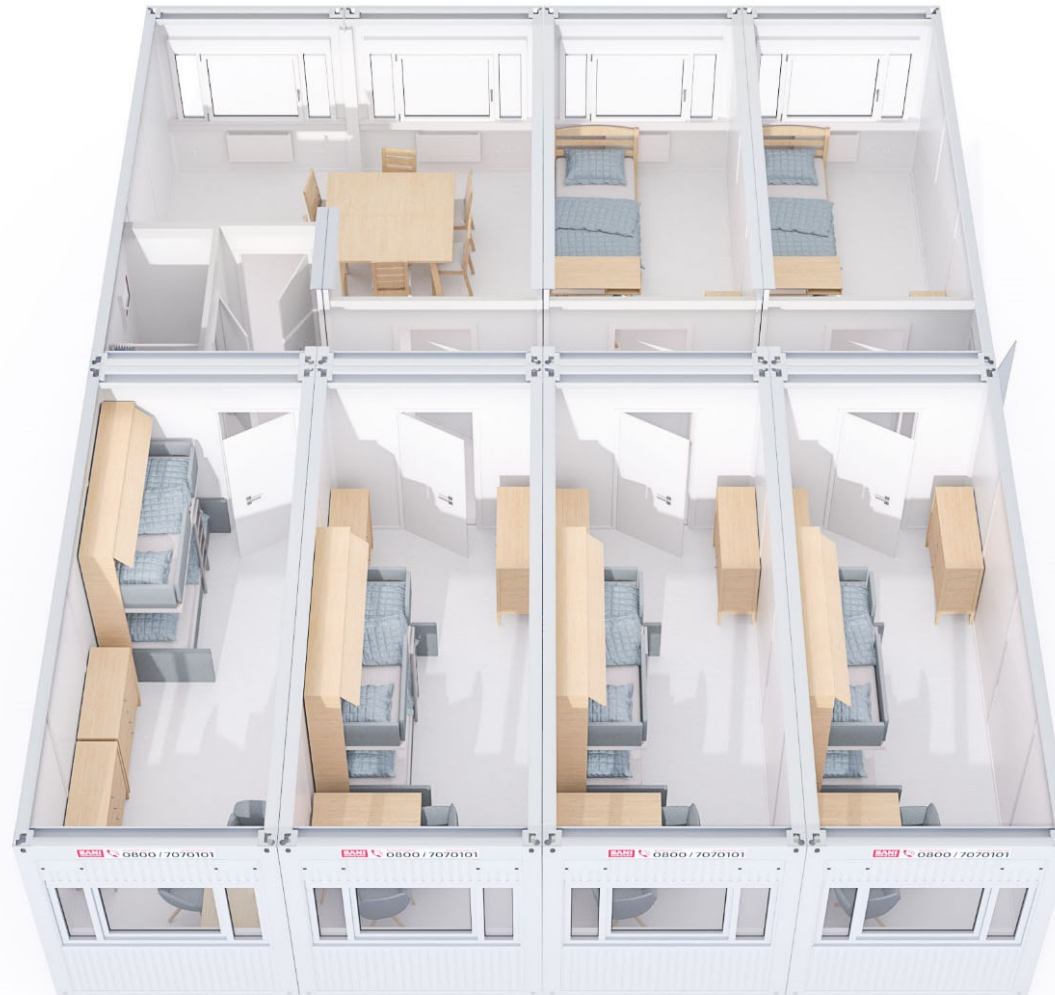
**SANI**  
creating space



# Wohn-Unterkunft (8 x 20ft) für 10 Personen

## Vogelperspektive (3D-Visualisierung)

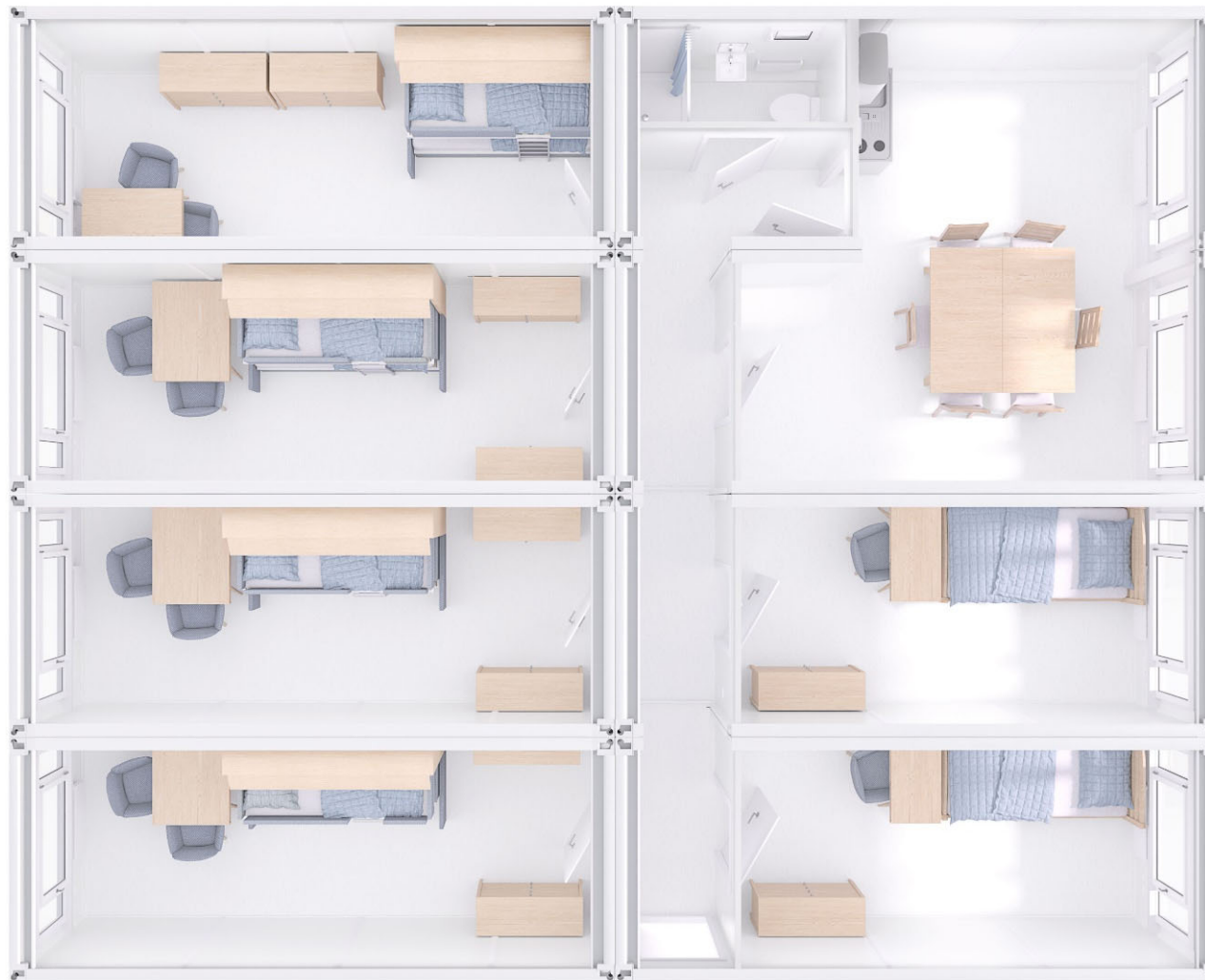
**SANI**  
creating space



# Wohn-Unterkunft (8 x 20ft) für 10 Personen

## Grundriss (3D-Visualisierung)

**SANI**  
creating space





# Wohn-Unterkunft (8 x 20ft) für 10 Personen

## Technische Daten und Grundriss



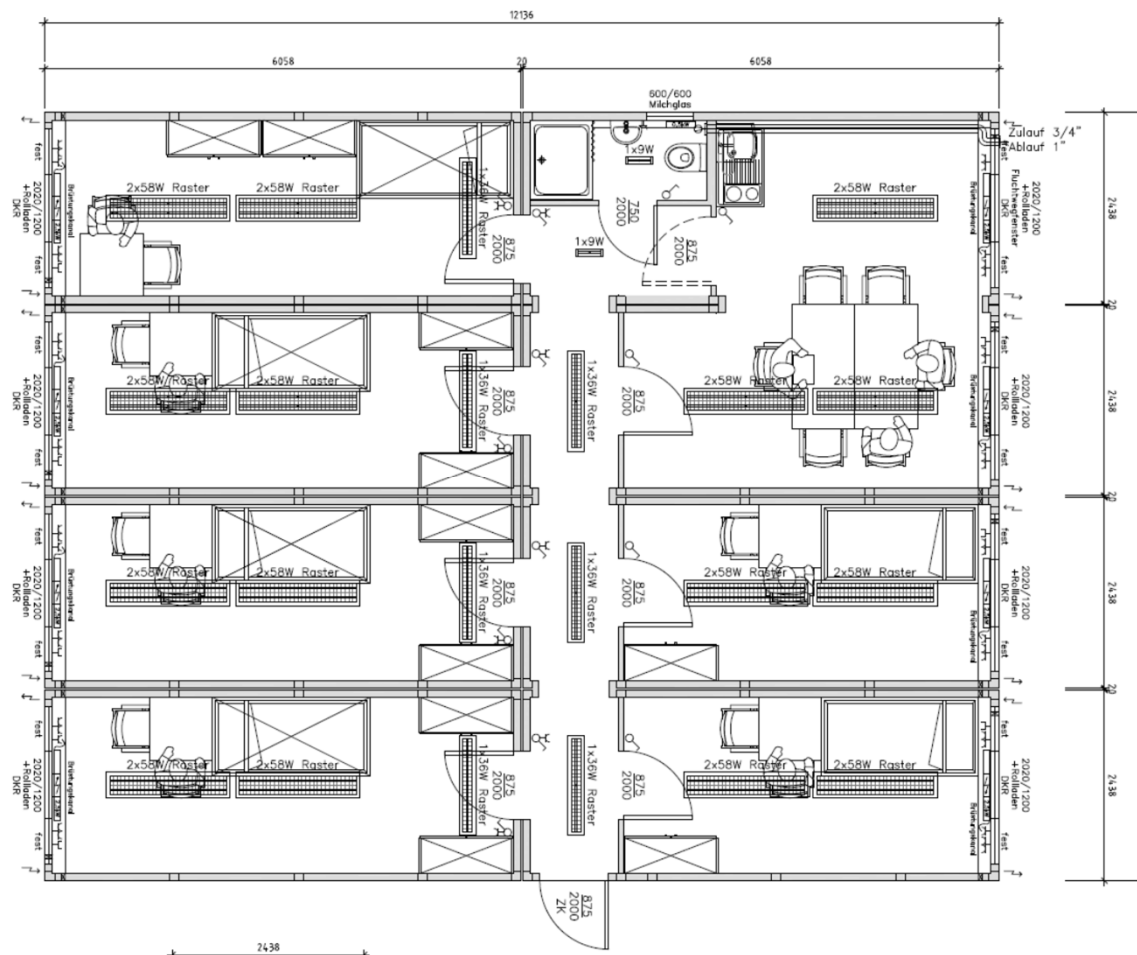
### Technische Daten

Grundmaße: 12.136 mm x  
9.812 mm x  
2.800 mm  
(Länge/Breite/Höhe)

Farbe: RAL 7035 lichtgrau

Stromanschluss: 32 A CEE

### Grundriss



**Wohn-Unterkunft (8 x 20ft) für 10 Personen**  
Front-Ansicht (3D-Visualisierung) mit Holzfassade

**SANI**  
creating space



# Raumgewinner

## Unsere Modulbau-Referenzen



**Der Vielfalt des modularen Bauens sind kaum Grenzen gesetzt.** Neben schlüsselfertigen Kita-Gebäuden planen und bauen wir vor allem Bürogebäude in Modulbauweise. Aber auch für Gastronomie-Gebäude und Autovermietungen finden wir die passende Raumlösung

Besichtigen Sie unsere Referenzen auf [www.sani.de](http://www.sani.de)



# Beratung & Vertrieb für mobile Raumlösungen



**Nord: Patrick Reichstein**  
Gebietsvertriebsleiter

**Telefon:** 0151/27 76 38 63  
**E-Mail:** preichstein@sani.de  
**Web:** www.sani.de



**Ost: Serge Linnekuhl**  
Gebietsvertriebsleiter

**Telefon:** 0151/16 22 13 97  
**E-Mail:** slinnekuhl@sani.de  
**Web:** www.sani.de